



EDOUARD DELRUELLE
UNIVERSITÉ DE LIÈGE

FGTB
BRUXELLES 21 NOVEMBRE 2019

QUEL PACTE SOCIAL AU XXI^E SIÈCLE ?

FGTB-BRUXELLES
21 NOVEMBRE 2019

1. Un choix de civilisation

2. La solution est sous nos yeux: l'Etat social

3. Pas de « pacte social » sans luttes

4. Quatre défis civilisationnels

5. Quel modèle économique ?

A photograph of a diverse crowd of people at what appears to be a festival or outdoor event. The image is overlaid with a semi-transparent green filter. In the foreground, a woman with long dreadlocks is seen in profile, looking towards the right. To her right, another woman with sunglasses and a headband is also in profile, looking towards the left. The background is filled with many other people, some looking towards the camera and others looking away. The overall atmosphere is that of a busy, social gathering.

1. UN CHOIX DE CIVILISATION

UNE CRISE SYSTEMIQUE

CRISE
FINANCIÈRE

CRISE
SOCIALE

CRISE
GÉOPOLITIQUE

CRISE
ÉCONOMIQUE

CRISE
ENVIRONNEMENTALE



« L'ANCIEN EST DÉJÀ MORT, LE NOUVEAU N'ARRIVE PAS À NAÎTRE ; DANS CET INTERREGNUM SE DÉVELOPPENT TOUTES SORTES DE SYMPTÔMES MORBIDES »
– Antonio Gramsci –

RÉSISTER
AUX
SYMPTÔMES
MORBIDES

SURSAUT MORAL

FAIRE BARRAGE AU
RACISME, AU SEXISME, AUX
ATTAQUES CONTRE L'ÉTAT
DE DROIT

IMAGINER LE
NOUVEAU
QUI
N'ARRIVE
PAS À
NAÎTRE

EFFORT COLLECTIF DE
RÉFLEXION ET D'IMAGINATION

ÉLABORER UN PROJET GLOBAL
DE SOCIÉTÉ

LA PUISSANCE NÉGLIGÉE DES IDÉES

PARTAGER LES CONNAISSANCES
DÉMOCRATISER LE SAVOIR
RAPPROCHER LES DISCIPLINES

MANIFESTE POUR UN NOUVEAU PACTE SOCIAL & ÉCOLOGIQUE

QUEL ÉTAT SOCIAL POUR LE XXI^e SIÈCLE



66 PROPOSITIONS

**POUR DONNER
À CHACUN
LE POUVOIR
DE VIVRE**

L'urgence d'un pacte
social et écologique.



A black and white photograph of a person at a concert, seen from behind, making a peace sign with their right hand. The background is filled with out-of-focus lights, creating a bokeh effect. A semi-transparent teal horizontal band is overlaid across the middle of the image, containing white text.

2. LA SOLUTION EST SOUS NOS YEUX: L'ÉTAT SOCIAL

QU'EST-CE QUE L'ÉTAT SOCIAL ?

UN DISPOSITIF COHÉRENT DE JUSTICE SOCIALE

REPOSE SUR
TROIS PILIERS

SÉCURITÉ SOCIALE

- Chômage
- Santé et incapacité de travail
- Retraites
- Allocations familiales



QU'EST-CE QUE L'ÉTAT SOCIAL ?

UN DISPOSITIF COHÉRENT DE JUSTICE SOCIALE

REPOSE SUR
TROIS PILIERS

SERVICES PUBLICS

- Éducation, culture
- Satisfaction des besoins fondamentaux (énergie, communication, transport)



SÉCURITÉ SOCIALE

- Chômage
- Santé et incapacité de travail
- Retraites
- Allocations familiales



QU'EST-CE QUE L'ÉTAT SOCIAL ?

UN DISPOSITIF COHÉRENT DE JUSTICE SOCIALE

REPOSE SUR
TROIS PILIERS

SERVICES PUBLICS

- Éducation, culture
- Satisfaction des besoins fondamentaux (énergie, communication, transport)



SÉCURITÉ SOCIALE

- Chômage
- Santé et incapacité de travail
- Retraites
- Allocations familiales



DROIT DU TRAVAIL

- Statuts qui garantissent aux travailleurs une protection contre l'arbitraire des employeurs



QU'EST-CE QUE L'ÉTAT SOCIAL ?

UN DISPOSITIF COHÉRENT DE JUSTICE SOCIALE

ACTIVÉS PAR
TROIS LEVIERS POLITIQUES

POLITIQUES DE RÉGULATION

- Monnaie
- Crédit
- Investissement

QUI VISENT LE PLEIN EMPLOI



POLITIQUES DE REDISTRIBUTION

- Cotisations sociales
- Impôt progressif sur le revenu

QUI VISENT LA COHÉSION
SOCIALE



POLITIQUES DE CONCERTATION SOCIALE

- Conflit social institutionnalisé
- Gestion paritaire de la sécurité sociale

QUI DONNENT UNE FORME
DÉMOCRATIQUE AU CONFLIT
CAPITAL/TRAVAIL



QU'EST-CE QUE L'ÉTAT SOCIAL ?

L'OBJECTIF : LA « DÉMARCHANDISATION » DE TOUTES LES ACTIVITÉS ET RESSOURCES QUI PERMETTENT UNE VIE DIGNE



40%

DU PIB SOCIALISÉ, ARRACHÉ À LA PURE LOGIQUE MARCHANDE

RETRAITES

12%

SANTÉ

10%

ÉDUCATION

8%

AIDES
SOCIALES

5%

AUTRES
SERVICES
PUBLICS

5%

QU'EST-CE QUE L'ÉTAT SOCIAL ?

**DONNER AU CITOYEN LES SUPPORTS D'EXISTENCE NÉCESSAIRES À
SON ÉMANCIPATION
LUI PERMETTRE DE SE PROJETER POSITIVEMENT DANS L'AVENIR**

“
DEMAIN SERA MEILLEUR
”

“
NOS ENFANTS VIVRONT MIEUX QUE NOUS
”

**NON PAS UN SIMPLE FILET DE PROTECTION MINIMALE POUR LES PLUS
DÉMUNIS, MAIS ASSURER UN MIEUX-ÊTRE SOCIAL À TOUS
RENFORCER LA COHÉSION SOCIALE**

“
CRÉER UNE SOCIÉTÉ DE SEMBLABLES
”

ROBERT CASTEL



LA CONTRE-RÉVOLUTION NÉOLIBÉRALE

UNE CONTRE-RÉVOLUTION NÉOLIBÉRALE EN DEUX TEMPS

1^{ère}
P
H
A
S
E

DÉCENNIES 1990 - 2000

- « COMPROMIS » AVEC L'ÉTAT SOCIAL:
 - PRIVATISATION DES SERVICES PUBLICS ET DÉRÉGULATION DU DROIT DU TRAVAIL
 - SÉCURITÉ SOCIALE SAUVEGARDÉE

2^{ème}
P
H
A
S
E

CRISE DE LA DETTE PRIVÉE & PUBLIQUE (2008 - 2011)

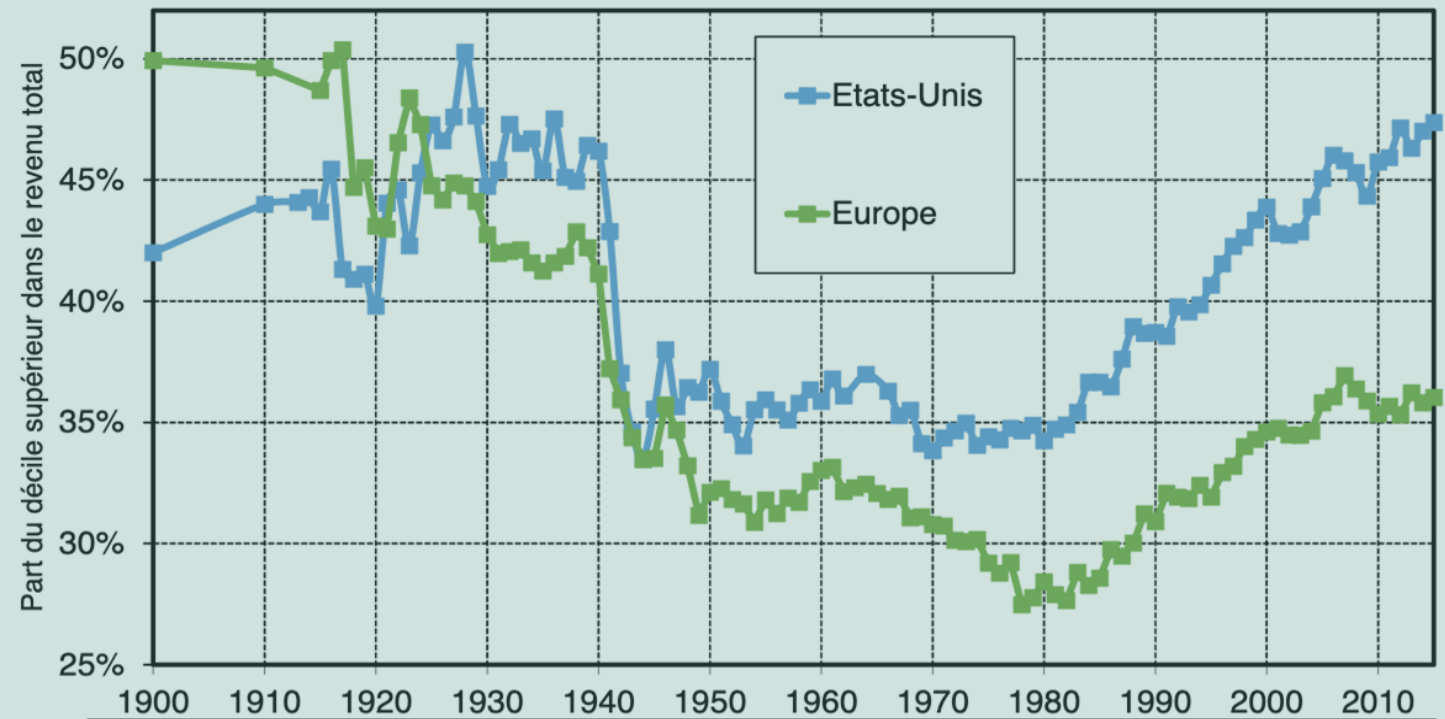
- *FUITE EN AVANT* DU NÉOLIBÉRALISME
 - CIBLE LE CŒUR DE L'ÉTAT SOCIAL : **LA SÉCURITÉ SOCIALE**
 - PENSIONS: RÉFORME AUTORITAIRE
 - SOINS DE SANTÉ: DÉFINANCEMENT ORGANISÉ
 - CHÔMAGE: CONTRÔLE + DÉGRESSIVITÉ

➤ INÉGALITÉS CROISSANTES

EXPLOSION DES
INÉGALITÉS



Graphique 10.1. L'inégalité des revenus: Europe et Etats-Unis 1900-2015



➤ POLITIQUES XÉNOPHOBES

MIGRATION
ET INTÉGRATION



L'Etat social en Belgique a
toujours composé avec
l'immigration



INTÉGRER
50.000 MIGRANTS/AN

5.000 migrants en provenance
d'Afrique et d'Asie

244.000 travailleurs détachés
Union européenne



➤ GOUVERNEMENTALITÉ SÉCURITAIRE ET IDENTITAIRE

○ DISCOURS XÉNOPHOBE SUR LES MIGRATIONS ET
ATTAQUES SUR L'ÉTAT SOCIAL SONT LES DEUX
FACES D'UNE MÊME MÉDAILLE

○ SE DÉBARASSER DU FARDEAU DE LA SOLIDARITÉ

○ CONSTRUIRE UNE FORTERESSE CONTRE TOUS
CEUX QU'ON JUGE INDÉSIRABLES

30 ANS DE NÉOLIBÉRALISME : UN BILAN CATASTROPHIQUE

- Croissance divisée par 2
- Inégalités multipliées par 2
- Surendettement des ménages et des Etats
- Dérèglements environnementaux
- Montée du racisme et de la xénophobie
- L'implosion de l'Union européenne

Guy Sorman

Le temps de l'autocritique

L'essayiste, ancienne plume du « Figaro Magazine », fut parmi les défenseurs les plus zélés du néolibéralisme. Il dénonce aujourd'hui une « spirale de l'inégalité » dans une société déchirée par la « passion identitaire »

PORTRAIT

Il arrive que les propagandistes d'une idée en deviennent presque les fossoyeurs. Et que l'histoire transforme les promoteurs d'une pensée en leurs plus surprenants contempteurs. L'essayiste et entrepreneur Guy Sorman est de ceux-là. Après

sont que des citoyens du monde, le libéralisme a porté « une certaine indifférence à la souveraineté nationale », reconnaît-il.

Pour un « antistalinien viscéral », l'autocritique paraît quasi intégrale. Pourtant, Guy Sorman ne renie rien. L'auteur de *La Nouvelle Richesse des nations* (1987) assume toujours la défi-

épaule, et franchit le barrage de gendarmerie, priant le ciel que je ne hurle pas », raconte-t-il. Réflexe de survie ou bonne étoile, le petit Sorman ne bronche pas.

De ce baptême du feu restera une méfiance à l'égard de l'Etat et de sa bureaucratie. De droite comme de gauche. Car, depuis les « décrets Daladier » de

A large crowd of people is gathered for a protest or demonstration. In the center, a man holds a large white sign with the French words "TOUS ENSEMBLE" written in black, hand-drawn letters. The crowd consists of people of various ages and backgrounds, many wearing high-visibility vests. The background shows a city street with buildings and trees under a bright sky.

TOUS
ENSEMBLE

3. PAS DE « PACTE SOCIAL » SANS LUTTES



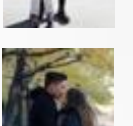
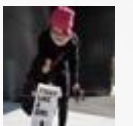
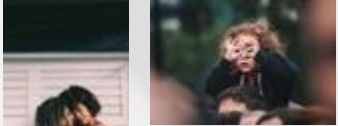
DEUX AXES DE CONFLIT

1. PROPRIÉTÉ

- ÉGALITAIRE >< INÉGALITAIRE

2. FRONTIÈRE

- IDENTITAIRE >< INTERNATIONALISTE



LES QUATRE QUARTS IDÉOLOGIQUES

INTERNATIONALISTE

ÉGALITAIRE

INÉGALITAIRE

IDENTITAIRE



LES QUATRE QUARTS IDÉOLOGIQUES

INTERNATIONALISTE

INTERNATIONALISTE -
ÉGALITAIRE

INTERNATIONALISTE -
INÉGALITAIRE

ÉGALITAIRE

INÉGALITAIRE

IDENTITAIRE -
ÉGALITAIRE

IDENTITAIRE -
INÉGALITAIRE

IDENTITAIRE

LES QUATRE QUARTS IDÉOLOGIQUES

INTERNATIONALISTE

INTERNATIONALISTE -
ÉGALITAIRE

INTERNATIONALISTE -
INÉGALITAIRE

ÉGALITAIRE

SÉCURITÉ
SOCIALE

INÉGALITAIRE

IDENTITAIRE -
ÉGALITAIRE

IDENTITAIRE -
INÉGALITAIRE

IDENTITAIRE

LES QUATRE QUARTS IDÉOLOGIQUES

INTERNATIONALISTE

INTERNATIONALISTE -
ÉGALITAIRE

CLIMAT

INTERNATIONALISTE -
INÉGALITAIRE

ÉGALITAIRE

SÉCURITÉ
SOCIALE

INÉGALITAIRE

IDENTITAIRE -
ÉGALITAIRE

IDENTITAIRE -
INÉGALITAIRE

IDENTITAIRE

LES QUATRE QUARTS IDÉOLOGIQUES

INTERNATIONALISTE

INTERNATIONALISTE -
ÉGALITAIRE

CLIMAT

INTERNATIONALISTE -
INÉGALITAIRE

ÉGALITAIRE

SÉCURITÉ
SOCIALE

FISCALITÉ

INÉGALITAIRE

IMMIGRATION

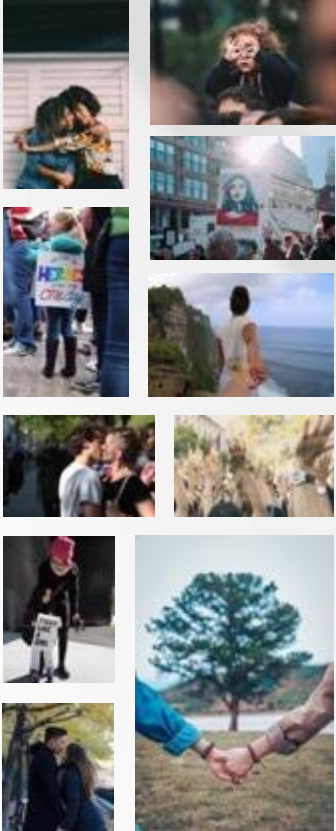
IDENTITAIRE -
ÉGALITAIRE

IDENTITAIRE -
INÉGALITAIRE

IDENTITAIRE

POUR UN NOUVEAU PACTE SOCIAL & ÉCOLOGIQUE

Quel État social pour le XXI^e siècle ?



DEUX PRIORITÉS

1. SÉCURITÉ SOCIALE
2. TRANSITION ENVIRONNEMENTALE

DEUX LIGNES ROUGES

1. FISCALITÉ
2. IMMIGRATION

UN PACTE SOCIAL

CONVERGENCE DES LUTTES

- SOCIALES
- ÉCOLOGIQUES
- FÉMINISTES
- ANTIRACISTES

ALLIANCE ENTRE

- CLASSES
POPULAIRES
- CLASSE
CADRISTE

COMPROMIS AVEC

- LA FRANGE
« ÉCLAIRÉE »
DE LA CLASSE
PROPRIÉTAIRE

UN PACTE SOCIAL

CONVERGENCE DES LUTTES

- SOCIALES
- ÉCOLOGIQUES
- FÉMINISTES
- ANTIRACISTES

Actualité des
« piliers » ?

ALLIANCE ENTRE

- CLASSES
POPULAIRES
- CLASSE
CADRISTE

Rôle des
« corps
intermédiaires » ?

COMPROMIS AVEC

- LA FRANGE
« ÉCLAIRÉE »
DE LA CLASSE
PROPRIÉTAIRE

Sécession des
élites ?

4 DÉFIS CIVILISATIONNELS

1 *LUTTES SOCIALES* EMPLOI POUR TOUS

RÉDUCTION COLLECTIVE DU
TEMPS DE TRAVAIL

LUTTE CONTRE LES INÉGALITÉS



4 DÉFIS CIVILISATIONNELS

1 *LUTTES SOCIALES*

EMPLOI POUR TOUS

RÉDUCTION COLLECTIVE DU
TEMPS DE TRAVAIL

LUTTE CONTRE LES INÉGALITÉS



2 *LUTTES ENVIRONNEMENTALES*

DÉRÈGLEMENT CLIMATIQUE

GESTION DES RESSOURCES
NATURELLES

POLLUTION



4 DÉFIS CIVILISATIONNELS

1 *LUTTES SOCIALES*

EMPLOI POUR TOUS

RÉDUCTION COLLECTIVE DU
TEMPS DE TRAVAIL

LUTTE CONTRE LES INÉGALITÉS



2 *LUTTES ENVIRONNEMENTALES*

DÉRÈGLEMENT CLIMATIQUE

GESTION DES RESSOURCES
NATURELLES

POLLUTION



3 *LUTTES FÉMINISTES*

CONCILIER VIE PROFESSIONNELLE
& VIE PRIVÉE

VIOLENCES FAITES AUX FEMMES

ÉGALITÉ FEMME-HOMME



4 DÉFIS CIVILISATIONNELS

1 LUTTES SOCIALES

EMPLOI POUR TOUS

RÉDUCTION COLLECTIVE DU
TEMPS DE TRAVAIL

LUTTE CONTRE LES INÉGALITÉS



2 LUTTES ENVIRONNEMENTALES

DÉRÈGLEMENT CLIMATIQUE

GESTION DES RESSOURCES
NATURELLES

POLLUTION



3 LUTTES FÉMINISTES

RECONNAISSANCE DU TRAVAIL DU
CARE

VIOLENCES FAITES AUX FEMMES

ÉGALITÉ FEMME-HOMME



4 LUTTES DÉCOLONIALES

LUTTES ANTI-DISCRIMINATION

INTÉGRATION

MIGRATIONS

4 DÉFIS CIVILISATIONNELS

1 *LUTTES SOCIALES*

EMPLOI POUR TOUS

RÉDUCTION COLLECTIVE DU
TEMPS DE TRAVAIL

LUTTE CONTRE LES INÉGALITÉS

2 *LUTTES ENVIRONNEMENTALES*

DÉRÈGLEMENT CLIMATIQUE

GESTION DES RESSOURCES
NATURELLES

POLLUTION

3 *LUTTES FÉMINISTES*

RECONNAISSANCE DU TRAVAIL DU
CARE

VIOLENCES FAITES AUX FEMMES

ÉGALITÉ FEMME-HOMME

4 *LUTTES DÉCOLONIALES*

LUTTES ANTI-DISCRIMINATION

INTÉGRATION

MIGRATIONS





UNE SOCIÉTÉ
*PLUS SOUTENABLE,
PLUS PROTECTRICE,
PLUS ÉGALITAIRE,
PLUS OUVERTE,*

POUR METTRE FIN À LA CRISE ORGANIQUE
ENGENDRÉE PAR LES POLITIQUES NÉOLIBÉRALES





5. QUEL MODÈLE ÉCONOMIQUE ?
UN PACTE SOCIAL & ÉCOLOGIQUE
IMPAYABLE ?

2 QUELLE POLITIQUE DE PRODUCTION DES RICHESSES ?

PRINCIPE DE PROPRIÉTÉ SOCIALE

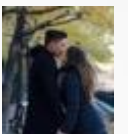
- CONCERTATION SOCIALE
- PARTICIPATION DES SALARIÉS DANS L'ENTREPRISE ?

UNE ÉCONOMIE MIXTE

- 55% ENTREPRISES LUCRATIVES
- 25% SERVICES PUBLICS ET SERVICES D'INTÉRÊT GÉNÉRAL
- 10% INDÉPENDANTS
- 10 % ECONOMIE SOCIALE ET SOLIDAIRE

ÉTAT-STRATÈGE

- MONNAIE, CRÉDIT, INVESTISSEMENT



UNE EUROPE ALTERMUNDIALISATRICE

« SOCLE EUROPÉEN DES DROITS SOCIAUX » INSUFFISANT

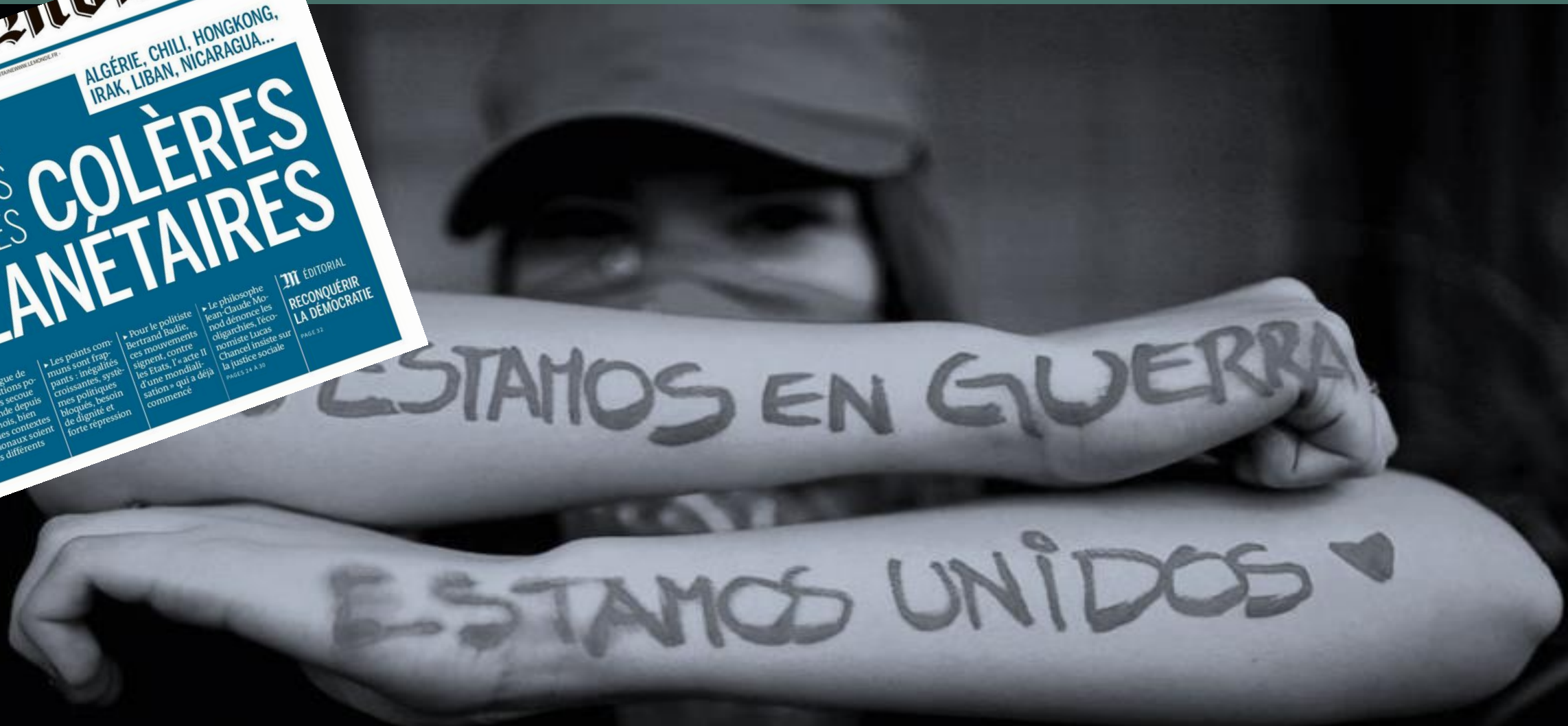
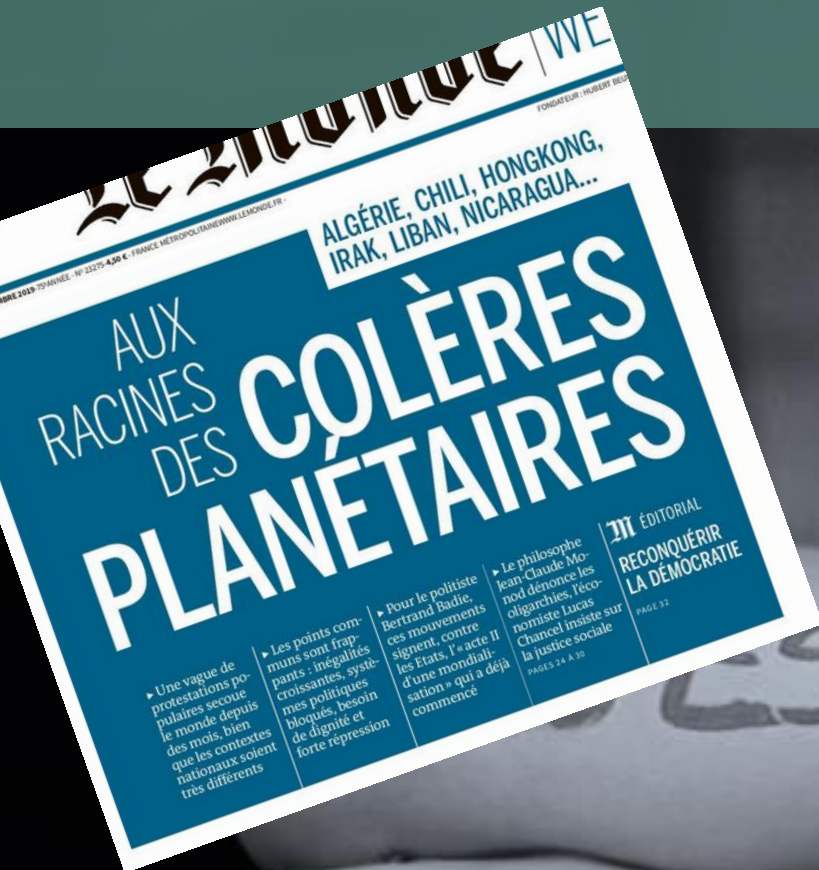
À
MOYEN
TERME

- LUTTE CONTRE LE *DUMPING* SOCIAL ET LA FRAUDE FISCALE ET SOCIALE
- RÉGULATION DES « *TRAVAILLEURS DÉTACHÉS* »

À
LONG
TERME

- « TRAITÉ DE CONVERGENCE *SOCIALE* » :
 - HARMONISATION PAR LE HAUT DES MODÈLES SOCIAUX
- « TRAITÉ DE CONVERGENCE *FISCALE* »
 - IMPÔT SUR LE BÉNÉFICE DES SOCIÉTÉS

À L'ÉCHELLE GLOBALE



APPROCHE TRANSATLANTIQUE DE L'ÉTAT SOCIAL & ÉCOLOGIQUE

RÉÉQUILIBRER LES RAPPORTS NORD-SUD